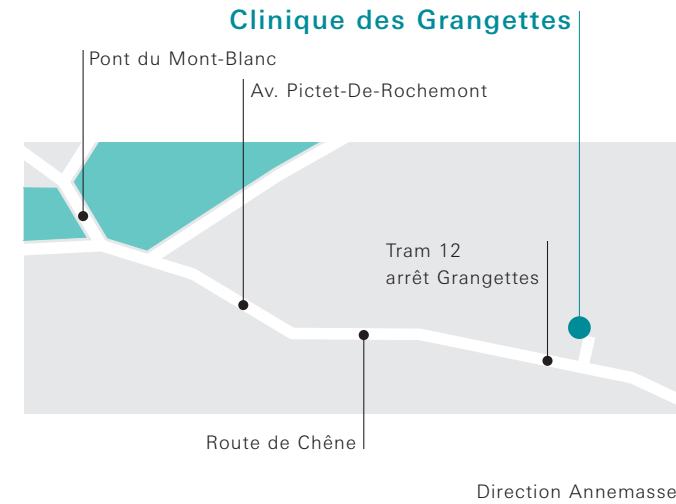
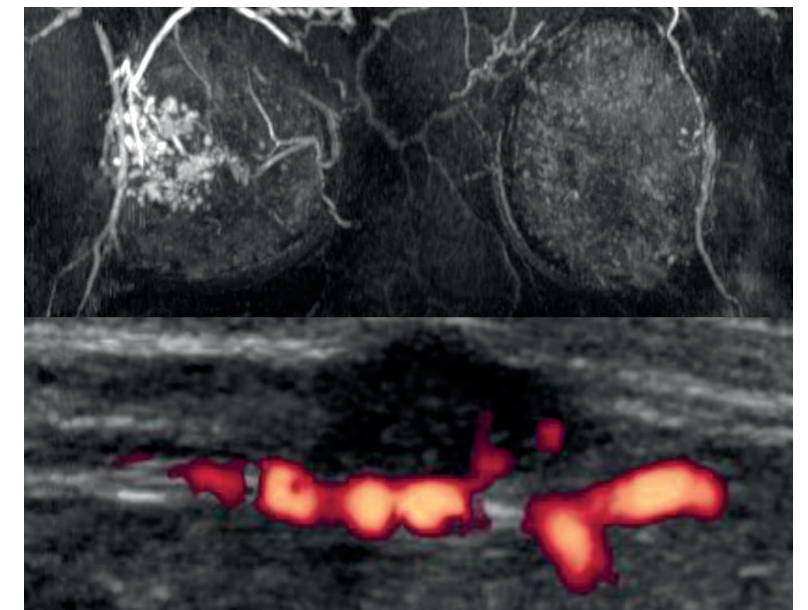


Alfranchir  
s.v.p.

Clinique des Grangettes  
Emilie Cavernes  
7 ch. des Grangettes  
1224 Chêne-Bougeries



### Apport de l'approche multidisciplinaire dans la prise en charge des lésions frontières du sein



En collaboration avec :



Mardi 17 octobre 2017 à 18h  
Clinique des Grangettes - Salle de conférence  
7, chemin des Grangettes - Chêne-Bougeries

Chers collègues,

Nous avons le grand plaisir de vous inviter à participer aux dialogues des Grangettes, un cycle de formation continue organisé au sein de notre Clinique.

Leur but est de favoriser l'échange entre médecins de premier recours et spécialistes autour de cas cliniques et en présence d'experts qui feront le point sur l'actualité des différents thèmes abordés.

Cette initiative est ouverte à tous. Nous serons heureux de vous compter parmi nous à cette occasion.

**L'accréditation de ce colloque par la Société Suisse de Gynécologie et d'Obstétrique est en cours.**

**Comité organisateur :**

Dr Karen Kinkel, PD et Dr Sindy Monnier

**Inscription :**

Emilie Cavernes  
Colloques, congrès et formation  
emilie.cavernes@grangettes.ch  
Tél. +41 22 305 06 42  
Fax +41 22 305 06 45

**Clinique des Grangettes**

7, ch. des Grangettes  
1224 Chêne - Bougeries

**Images en couverture :** Papillomastose en IRM et papillome en échographie

Programme

*mardi 17 octobre*

**Apport de l'approche multidisciplinaire dans la prise en charge des lésions frontières du sein**

- 18 h Accueil**
- 18 h 10 Introduction et présentation des orateurs**
- 18 h 15 Hyperplasie canalaire atypique**  
Le point de vue du pathologue : Dr Sophie Diebold Berger  
Le point de vue du radiologue : Dr Ghazal Adler  
Le point de vue du gynécologue : Dr Pierre Stuckelberger
- 18 h 40 Discussion**
- 18 h 45 Lésion Lobulaire**  
Le point de vue du pathologue : Dr Sophie Diebold Berger  
Le point de vue du radiologue : Dr Elsabe Scott Ber  
Le point de vue du gynécologue : Dr Pierre Stuckelberger
- 19 h 10 Discussion**
- 19 h 15 Lésion papillaire**  
Le point de vue du pathologue : Dr Sophie Diebold Berger  
Le point de vue du radiologue : Dr Amal Djema  
Le point de vue du gynécologue : Dr Sindy Monnier
- 19 h 40 Discussion**
- 19 h 45 Cicatrice radiaire**  
Le point de vue du pathologue : Dr Sophie Diebold Berger  
Le point de vue du radiologue : Dr Karen Kinkel, PD  
Le point de vue du gynécologue : Dr Sindy Monnier
- 20 h Discussion et conclusion**
- 20 h 15 Cocktail**
- Modérateurs :** Dr A-P. Brunelli et Dr K. Kinkel PD

Carte réponse

Les dialogues des Grangettes

**Apport de l'approche multidisciplinaire dans la prise en charge des lésions frontières du sein**

Mardi 17 octobre 2017 à 18 h  
Salle de conférence - 7 chemin des Grangettes - Chêne - Bougeries

Nom, prénom et spécialité : \_\_\_\_\_

Adresse : \_\_\_\_\_

Téléphone : \_\_\_\_\_ Fax : \_\_\_\_\_

E-mail : \_\_\_\_\_

**Envoyer par poste, fax ou e-mail**

Clinique des Grangettes  
Emilie Cavernes  
Colloques, congrès et formation  
emilie.cavernes@grangettes.ch  
Fax +41 22 305 06 45